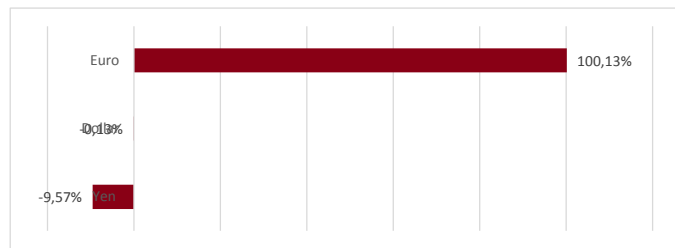


Date de création:	20 décembre 2013	Code ISIN:	FR0011599331
Forme juridique:	FCP	Code Bloomberg:	PLAPATC FP
Objectif de gestion:	4% annuel	Class. AMF:	Diversifié
Devise de cotation:	Euro	Gérant:	Aurélien Blandin
Actif net (m€):	6,46		ablandin@platinum-gestion.fr

VL : 1007,64

Conformément à l'article 314-13 du Règlement Général de l'AMF, les performances du fonds pourront être publiées à l'issue d'un délai d'un an après sa création.

Exposition nette par devise du Fonds (%)



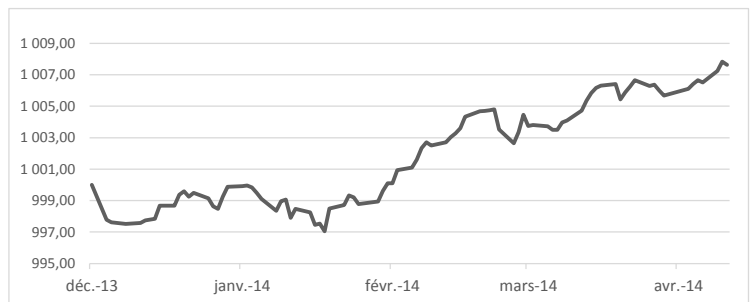
Nos convictions

- Les marchés actions sont survalorisés
- Poursuite de la baisse des taux courts corporates high yield
- Exposition devises baissière sur le yen

Allocation d'Actifs

	30-avr.-14	31-mars-14	31-déc.-13
Actions		1,89%	
Obligations Corporate	83,85%	77,96%	49,06%
Obligations Convertibles		4,33%	
Gestion Alternative	10,40%	10,53%	
Engagements à terme	0,01%	0,12%	
Liquidités en Euro	5,73%	5,17%	50,94%

Evolution de la valeur liquidative

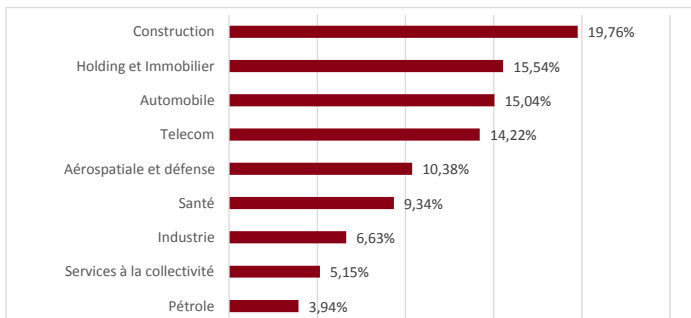


Commentaire de Gestion

En avril, le comportement des marchés financiers a été marqué par les évolutions de la situation en Ukraine. Un regain des tensions en début de période a favorisé les valeurs refuges - Or, yen, obligations gouvernementales - avant que l'accalmie observée dans la seconde partie du mois n'entraîne un retour vers les actifs les plus risqués. Les performances du CAC 40 et du S&P 500 sont respectivement de +2,18 % et +0,62 %, le yen se renforce de 0,96 % et l'euro gagne 0,71 % par rapport au dollar US. Au niveau macroéconomique, les données continuent de s'améliorer dans la zone euro - ventes au détail et production industrielle en tête - mais l'extrême faiblesse de l'inflation est préoccupante. Outre Atlantique, la non-croissance de l'économie (+0,1 %) au premier trimestre a été occultée par les investisseurs, ces derniers constatant une amélioration des statistiques à partir du mois de mars, suite à un hiver rigoureux.

Au cours du mois, nous avons légèrement augmenté la durée du portefeuille obligataire en vendant des titres à échéance 2016 (Fiat 04/2016) et en acquérant des obligations arrivant à échéance en 2017 et 2018 (Arseus 07/2017, Fiat 03/2018, Beni Stabili 01/2018). Nous sommes ainsi positionnés pour continuer à profiter de la baisse des taux obligataires européens, sur fond d'anticipations d'actions de la part de la BCE.

Répartition du portefeuille obligataire par secteur



Répartition par rating et par maturité

Rating	Pourcentage	Maturité	Pourcentage
BBB	4,10%	< 1 an	-
BB+	35,21%	1 - 3 ans	26,49%
BB	15,04%	3 - 5 ans	73,50%
Non noté	45,64%	> 5 ans	-

Contact

Olivier Delamarche
odelamarche@platinum-gestion.fr
Associé
Tel: +331 82 83 81 40

Historique mensuel

Conformément à l'article 314-13 du Règlement Général de l'AMF, l'historique mensuel des performances pourra être publié à l'issue d'un délai d'un an après la création du fonds.

Principaux mouvements du mois

Achats	Ventes
Beni Stabili 01/2018	Actions Colas
Fiat 03/2018	Fiat 04/2016
Arseus 07/2017	

Contribution à l'évolution de la VL mensuelle

Contribution par classe d'actifs	
	Contribution
Obligations	0,81%
Gestion alternative	-0,03%
Actions	-0,03%
Produits dérivés	-0,27%
Frais	-0,19%

Risque

Indicateur de risque

Volatilité quotidienne annualisée 0,87%

Portefeuille obligataire

Sensibilité	3,1
Rendement à maturité	2,49%

Rendement

Analyse des rendements nets

	Depuis création (rend. mensuel.)
Fréquence des gains	100,00%
Gain mensuel maxi.	0,40%
Perte mensuelle maxi.	/

Ces données ne prennent pas en compte le mois de décembre 2013, le FCP ayant été créé le 20 décembre.

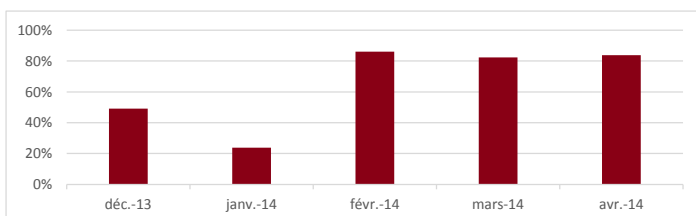
Principales lignes obligataires

	%
Finmeccanica 12/2017	8,70%
Rallye 10/2018	8,62%
Lafarge 04/2014	7,92%
Telecom Italia 05/2018	6,28%
Fiat 03/2017	6,27%

Principales expositions hors obligations

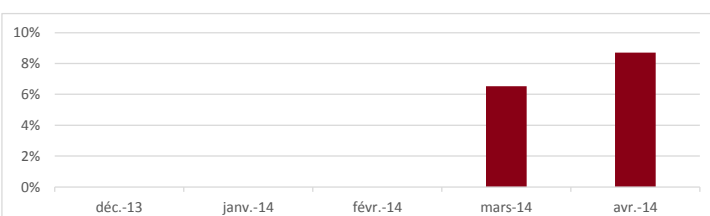
	%
Yen/Dollar	-9,57%
Futures US 10 Y	-6,95%
Exane Vauban Fund	3,39%
Exane Archimedes Fund	3,48%
Exane Mercury Fund	3,53%

Evolution de la part en obligations



En janvier 2014, la part en obligations était inférieure à 50%, le FCP étant en phase de collecte

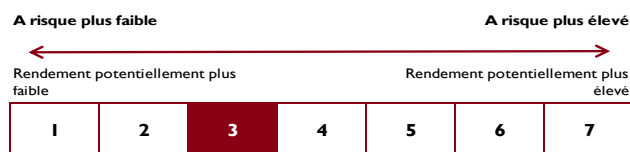
Evolution de la part en devises étrangères



Autres caractéristiques du Fonds

Société de Gestion:	Platinum Gestion www.platinum-gestion.com accueil@platinum-gestion.fr
Valorisateur	CACEIS Fund Administration
Dépositaire	CACEIS Bank

Echelle de risque



Les performances passées ne sont pas un indicateur fiable des performances futures. L'OPCVM n'est pas garanti en capital. Sources des données : Platinum Gestion et Bloomberg
Ce document est remis à titre d'information (et ne constitue ni un élément contractuel, ni une incitation à l'investissement ou à l'arbitrage). Platinum Gestion décline toute responsabilité à l'égard de toute décision d'investissement ou de désinvestissement qui serait prise sur la base des données figurant dans cette présentation. Pour plus d'informations, tout investisseur potentiel doit prendre connaissance du DICI et du prospectus visé par l'AMF disponible auprès de Platinum Gestion.